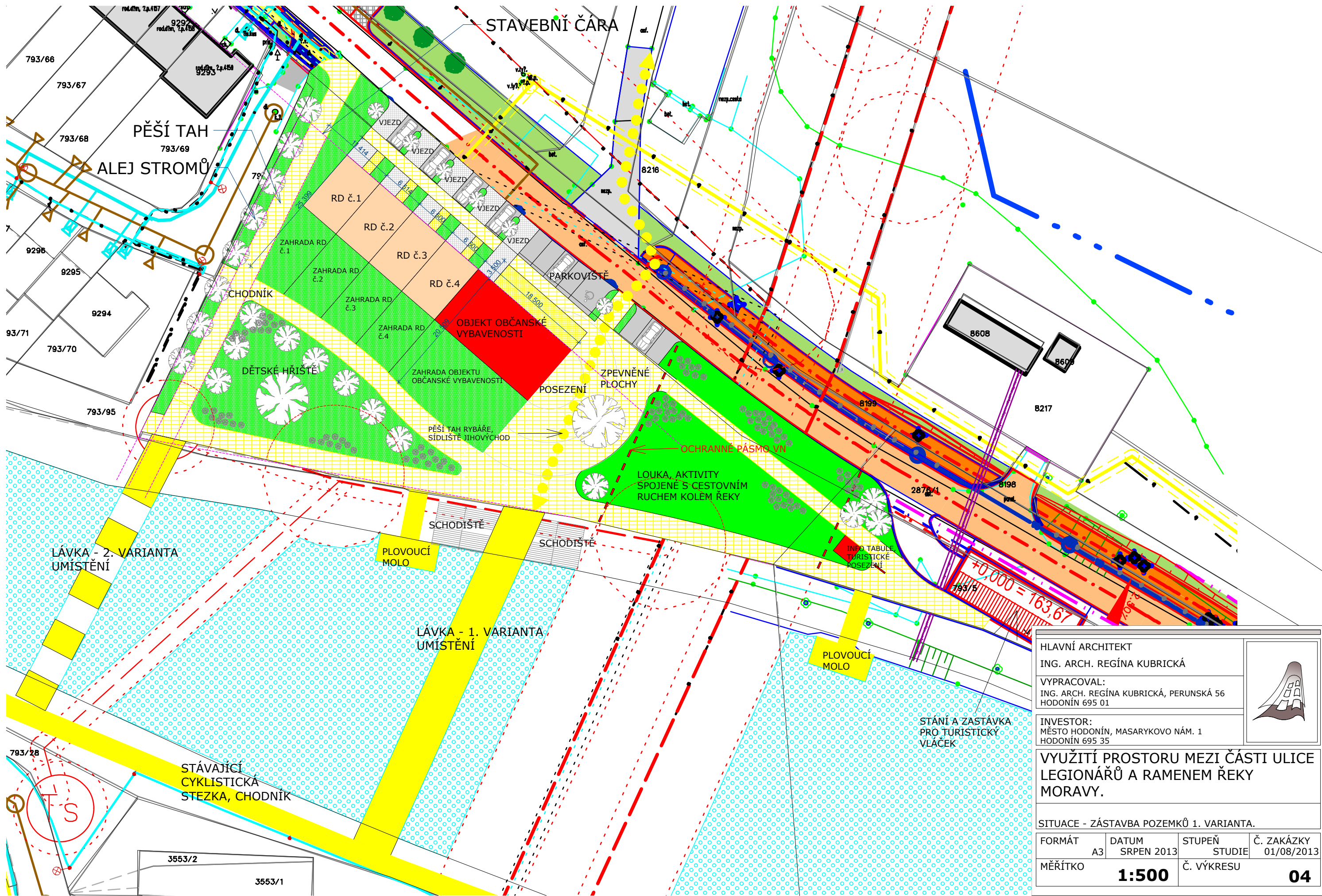


VYUŽITÍ PROSTORU MEZI ČÁSTI ULICE LEGIONÁŘŮ A RAMENEM ŘEKY MORAVY.



HLAVNÍ ARCHITEKT ING. ARCH. REGÍNA KUBRICKÁ			
VYPRACOVAL: ING. ARCH. REGÍNA KUBRICKÁ, PERUNSKÁ 56 HODONÍN 695 01			
INVESTOR: MĚSTO HODONÍN, MASARYKOVO NÁM. 1 HODONÍN 695 35			
VYUŽITÍ PROSTORU MEZI ČÁSTI ULICE LEGIONÁŘŮ A RAMENEM ŘEKY MORAVY.			
SITUACE - ZÁSTAVBA POZEMKŮ 1. VARIANTA.			
FORMÁT A3	DATUM SRPEN 2013	STUPEŇ STUDIE	Č. ZAKÁZKY 01/08/2013
MĚŘÍTKO 1:500	Č. VÝKRESU 04		